



Der Kölner Dom, ein Bauwerk ganz im Geiste der hochgotischen, französischen Kathedralen (Reims, Amiens), wurde bekanntlich erst im 19. Jahrhundert vollendet. Er ist als Bauwerk höchst komplex und birgt berühmte religiöse Kunstwerke (darunter das Gerokreuz, den Lochner-Altar und das Richter-Fenster).

Nach den Worten von Joseph Görres muss der Erbauer des Kölner Doms ein Genie gewesen sein, ein „Meister aller Meister“, dessen ingenieurem Geist der Gesamtplan dieses wohlgeordneten, symmetrischen, harmonischen...Kunstgebildes in einem ‚Zauberschlag‘ ganz und fertig vor dem geistigen Auge gestanden hat...“(1856).

Heinrich Heine

Im Rhein, im heiligen Strome,  
Da spiegelt sich in den Well'n  
Mit seinem großen Dome,  
Das große, heilige Köln.

Im Dom da steht ein Bildnis,  
Auf goldenem Leder gemalt;  
In meines Lebens Wildnis  
Hat's freundlich hineingestrahlt.

Es schweben Blumen und Eng'lein  
Um unsre liebe Frau;  
Die Augen, die Lippen, die Wänglein,  
Die gleichen der Liebsten genau.

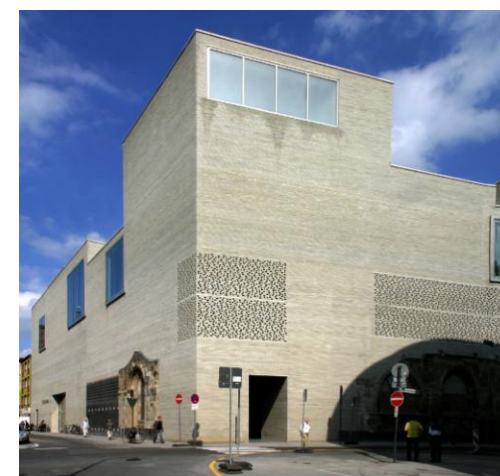


Heinrich Heine meinte das berühmte Dombild von Stefan Lochner

## „Das große, heilige Köln“

Samstag, 12. März 2011  
Eine Fahrt der Gemeinden  
des oberen Warmetals

Leitung: Pfarrer Josef Natrup



Besuch von Kolumba –  
Museum des Erzbistums Köln  
und  
des Kölner Doms mit dem  
berühmten Fenster von  
Gerhard Richter



## Kolumba – Museum der Erzdiözese Köln

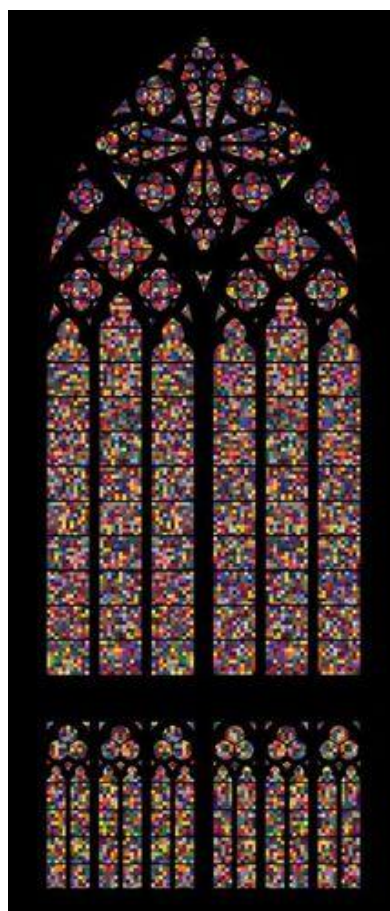
An die im Krieg zerstörte Kirche  
St. Kolumba  
ist ein Aufsehen erregendes  
neues Diözesanmuseum  
von Peter Zumthor angebaut worden.  
In dem neu eröffneten Gebäude –  
„Kölns zurzeit wohl spannendstes  
Museum“ - werden 2000 Jahre  
abendländischer Kultur erlebbar. Die  
Konfrontation alter sakraler Kunst  
mit Werken zeitgenössischer Künstler  
eröffnet neue Horizonte. „Kolumba feiert  
Kunst in einer aufgehobenen,  
spirituellen Zeit“ (Kunstforum 1, 2008).  
Wir besuchen diese Ausstellung  
und erhalten eine Führung.

Im Anschluss daran  
besuchen wir den Kölner Dom  
12.30 – 13.30 Uhr.

13.30-15.00 Uhr  
Nach dem gemeinsamen Mittagessen ist  
Zeit zur freien Verfügung bis zur Abfahrt  
gegen 16.30 Uhr.

## Köln – Die vollkommene Kathedrale

Bei einem  
Gang durch den Kölner Dom  
werden wir auch das  
viel beachtete  
Fenster von Gerhard Richter  
betrachten.



**Ein Vorbereitungsabend findet am  
Freitag, 25. Februar, 20.00 Uhr im  
Gemeindehaus der ev. Kirche  
Dörnberg statt.**

Pfarrer Natrup  
wird über Anlass und Ablauf  
der Fahrt berichten,  
Frau Dr. Vera Leuschner  
wird anhand einiger Bilder  
auf den Museums- und  
Dombesuch einstimmen.

Praktische Informationen:  
Anmeldung bei Pfarrer Josef Natrup  
Tel. 05606 – 9939  
Dauer der Exkursion:  
ca. 7.30 – bis 19.00 Uhr

Treffpunkt:  
Gemeindehaus Dörnberg  
Kosten pro Person: ca. 38,00 €  
Im Preis enthalten sind  
Fahrtkosten in einem Kleinbus,  
Eintritt und Führung im Museum  
und im Kölner Dom